



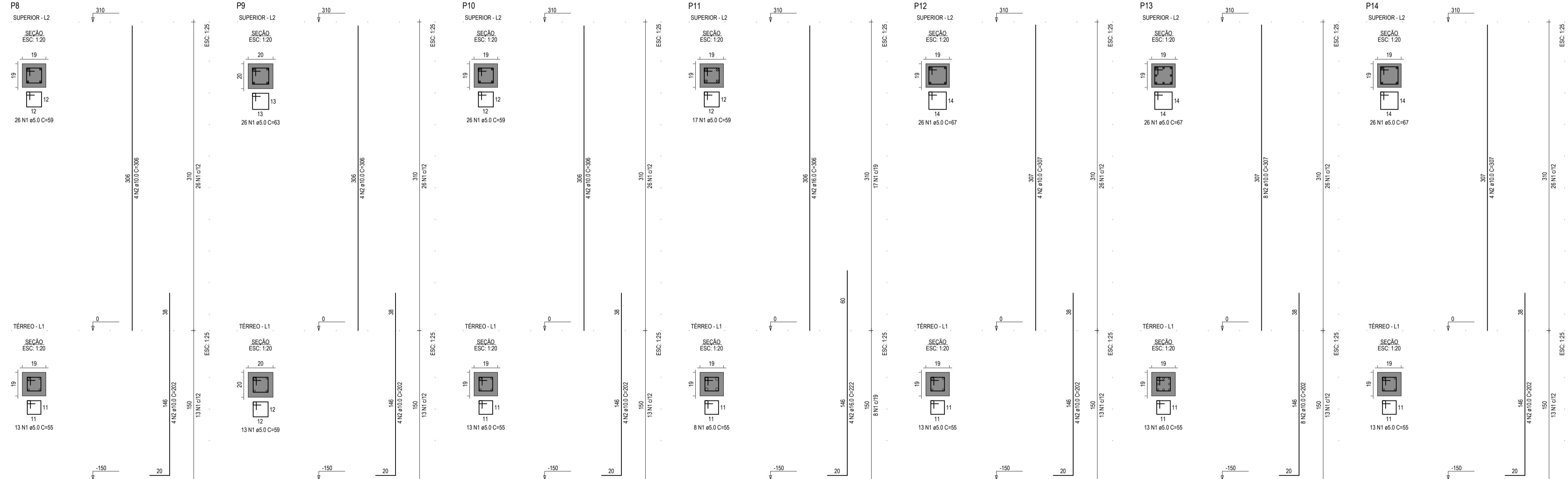
RELAÇÃO DO AÇO

ELEMENTO	AÇO	N	DIAM (mm)	QUANT	C.UNIT (cm)	C.TOTAL (cm)
P1L2	CA50	1	5.0	26	59	1534
P1L1	CA50	2	10.0	4	306	1224
P2L2	CA50	1	5.0	13	55	715
P2L1	CA50	2	10.0	4	202	808
P3L2	CA50	2	12.5	4	210	840
P3L1	CA50	1	5.0	10	55	550
P4L2	CA50	2	10.0	4	306	1224
P4L1	CA50	1	5.0	13	55	715
P5L2	CA50	2	10.0	4	202	808
P5L1	CA50	2	10.0	4	202	808
P6L2	CA50	1	5.0	26	59	1534
P6L1	CA50	1	5.0	13	55	715
P7L2	CA50	2	10.0	4	202	808
P7L1	CA50	1	5.0	13	55	715
P8L2	CA50	2	10.0	4	202	808
P8L1	CA50	1	5.0	13	55	715
P9L2	CA50	2	10.0	4	202	808
P9L1	CA50	1	5.0	13	59	767
P10L2	CA50	2	10.0	4	202	808
P10L1	CA50	1	5.0	13	55	715
P11L2	CA50	1	5.0	17	202	808
P11L1	CA50	2	16.0	4	306	1224
P12L2	CA50	2	10.0	4	222	888
P12L1	CA50	1	5.0	13	55	715
P13L2	CA50	1	5.0	26	67	1742
P13L1	CA50	1	5.0	13	55	715
P14L2	CA50	2	10.0	8	202	1616
P14L1	CA50	2	10.0	4	202	808

RESUMO DO AÇO

AÇO	DIAM (mm)	C.TOTAL (m)	PESO = 9% (kg)
CA50	10.0	264.3	163
CA50	12.5	20.6	19.9
CA50	16.0	21.1	33.3
CA50	5.0	310	47.8
PESO TOTAL (kg)			
CA50		216.2	
CA50		47.8	

Volume de concreto (C-30) = 2.34 m³  
 Área de forma = 43.13 m²



ASSINATURAS E APROVAÇÃO

PROJETISTA: *Leonardo Silveira Lima*  
 LEONARDO SILVEIRA LIMA  
 ENGENHEIRO CIVIL - RNP: 3601581067

PROPRIETÁRIO: \_\_\_\_\_

APROVAÇÃO: \_\_\_\_\_

---

**GEOPAC** AVENIDA PADRE ANTONIO TORRES, N° 1402, SALA 301502  
 BARRIO ALBERTA FORTALEZUE  
 FONE: 85 3341.3147 | EMAIL: GEOPAC@GEOPAC.COM.BR

PROPRIETÁRIO:  
**PREFEITURA MUNICIPAL DE ARACATU**

PROJETO:  
**CONSTRUÇÃO DE ESCOLA DE 12 SALAS E CAMPO NA LOCALIDADE CUMBE**

PROJETO:  
**PROJETO ESTRUTURAL EM CONCRETO - BLOCO II E III - SALAS**

IDENTIFICAÇÃO DOS DESENHOS:  
**PILARES 01**

LOCAL: CUMBE - ARACATU - CE  
 DATA: MARÇO/2023  
 PRORCHA: 07/10

DESENHISTA: LEONARDO SILVEIRA  
 ESCALA: INDICADA  
 PROJETO: ARCT-22-33