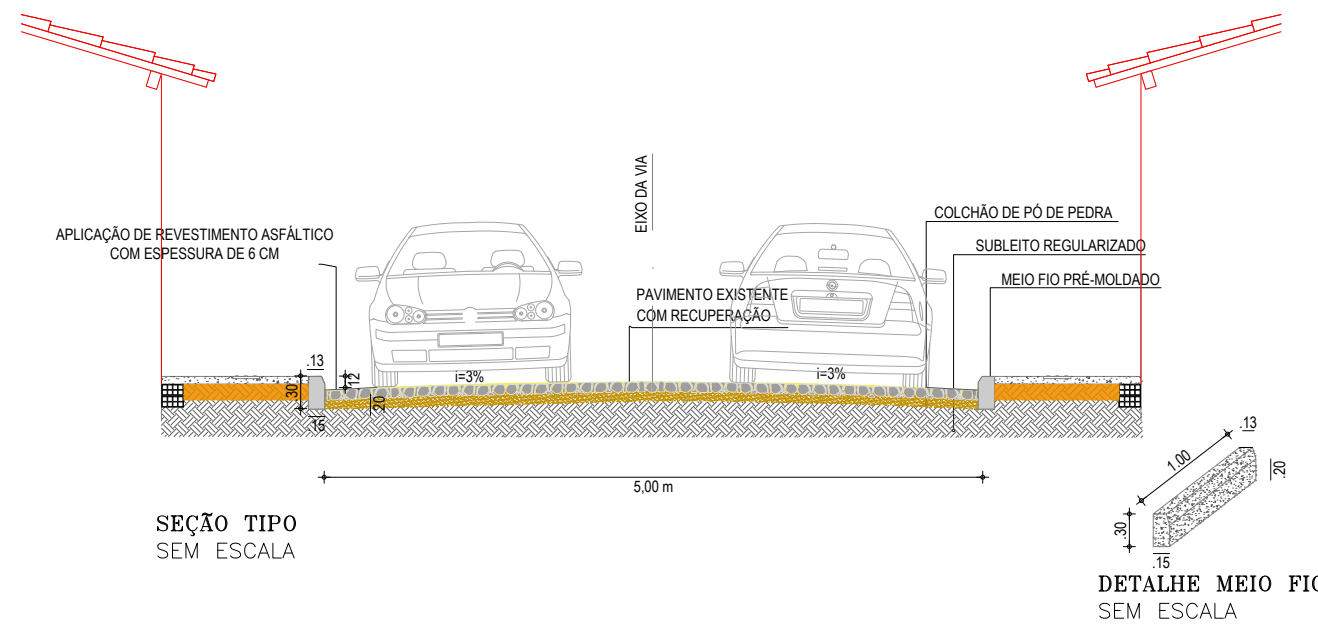



PLANTA BAIXA  
ESCALA: 1:1800



PLANTA DE SITUAÇÃO  
SEM ESCALA



	PROJETO:	PAVIMENTAÇÃO ASFÁLTICA - BAIRRO TABAJARA	ASSUNTO:	PLANTA BAIXA/SITUAÇÃO/ CORTE	PRANCHA: <b>9/10</b>
	ENGENHEIRO:	JOSÉ GLEISE ALVES FERNANDES	CREA:	56628	
	SECRETARIA:	SEINFRA	DATA:	SET 2019	
	LOCAL:	TRAVESSA SÃO PEDRO TRECHO 01	ESCALA:	INDICADA	